

GAMMA DUE

Salone Internazionale della
Ceramica per l'Architettura e
dell'Arredobagno

CERSAIE
BOLOGNA ■ ITA

Are we losing our identity in a digital age?

September 24TH -
28TH 2018

Pav. 15
Booth E1-F2

GAMMADUE.COM

 **Bologna
Fiere**


CONFINDUSTRIA CERAMICA


ARCHI
TONIC
member of

**Archi
EXPO**

ADIMEMBER

Journal 2018

introducing

ORNAMENTA®

Maiolicata [Pietra lavica / Lava Stone](#) / **Manufatto** [Brick pastello / Pastel Brick](#)
/ **Terra Mia** [Stile Mediterraneo / Mediterranean Style](#)

OPERA E

Lastre Decorative /
Bespoke Slabs on demand

Gradient [Sfumature di colore / Colour gradations](#) / **Squares**

[Texture a quadrati / Squares Texture](#) / **Terrazzo** [La storia si ripete/ Hystory repeats](#)

/ **Rugs** [Tessuti digitali / Fabric Textiles](#) / **Decò** [Atmosfere Art-Decò/ Art-Decò Atmospheres](#)

/ **Ultrapatterns** [Superfici ultradecorative / Ultra-strong surfaces](#)

/ **Domestic Jungle** [Motivi Vegetali / Plant Motifs](#) / **Camouflage**

[Mood mimetico / Mimetic Mood](#)

TAILOR MADE

Bespoke Maker [Crea il tuo progetto personalizzato/ Create your own project](#) /

Colour Forecast 2019 [Colori tendenza/ Recommended color trends](#)

GAMMA DUE

Introduction - a few words about our story



Biography

Nata come impresa artigiana, creando ceramiche decorative attraverso il processo del terzo fuoco, negli anni si è trasformata in una moderna impresa industriale. Oggi questa azienda è riconosciuta come un punto di riferimento internazionale nel campo delle applicazioni di progettazione ceramica. Dalla pianificazione alla produzione, dalla grafica all'assistenza tecnica, dalla consulenza di marketing alla comunicazione, ogni aspetto di Gamma Due lavora insieme per garantire che i requisiti del cliente siano soddisfatti. La posizione di prestigio raggiunta da Gamma Due in quaranta anni di attività è il risultato di un ambizioso sforzo imprenditoriale. Uno sforzo ispirato ai principi di eccellenza ed evoluzione permanente.

Nel 2013 nasce ORNAMENTA, fondata da Davide Tonelli, sub-brand di GAMMA DUE specializzato nella produzione di superfici decorative, in costante evoluzione. La sua precisa identità si basa sul coraggio di rimanere un passo avanti, di rischiare e sperimentare. Ciò che rende questa azienda unica è la coesistenza precisa e perfetta tra tecnica e arte, di solito forze opposte che in questo caso sono parallele. Processi industriali d'avanguardia si combinano con lavorazioni artigianali per creare collezioni uniche. La passione per la tecnologia e la materia, professionalità e competenza, libertà creativa e un approccio su misura, profonda sensibilità e visione futura definiscono la forza di ORNAMENTA.

^{/EN} Born as a craftsman's venture, creating decorative ceramics through the third-fire process, over the years it has transformed into a modern industrial enterprise. Today this business is recognized as an international point of reference in the realm of ceramic design applications. From planning to production, from graphic to technical assistance, from marketing advice to communication, every aspect of Gamma Due works together to ensure that the requirements of the client are met. The position of prestige achieved by Gamma Due in forty years of activity is the result of an ambitious entrepreneurial effort. An effort inspired by the principles of excellence and permanent evolution.

^{/EN} ORNAMENTA was founded in 2013 by Davide Tonelli as sub-brand of GAMMA DUE specialized in the production of decorative surfaces, in constant evolution. Its precise identity is based on the courage to stay one step ahead, to take risks and experiment. What makes this company unique is the precise, and perfect coexistence between technique and craftsmanship, usually opposing forces that in this case are parallel. Avant-garde industrial processes combine with painstaking workmanship to create unique collections. Passion for technology and a sense for material, professionalism and expertise, creative freedom and a tailor-made approach, deep sensitivity and absolute traceability define the force of ORNAMENTA.

THE FUTURE

interview with Davide Tonelli

Davide Tonelli



Head of Design di
GAMMA DUE S.p.A. /
founder e Creative
Director di
ORNAMENTA®.

Settembre è l'appuntamento clou di tutto l'anno, come vi presentate quest'anno in fiera? Quali sono le novità?

Per chi, come noi, si occupa di ceramica è il momento in cui in occasione del Cersaie, per una settimana, il distretto ceramico sassolese sfoggia il suo spirito internazionale e si apre, non solo agli addetti ai lavori, ma anche ad un pubblico sempre più vasto di design addict. Giornate in cui creatività e ricerca, perfezione industriale e cura artigianale propongono il meglio. Un aspetto che si riflette nel nuovo open space di ORNAMENTA che presenta in anteprima le ultime novità che raccontano l'evoluzione dei prodotti che mirano a soddisfare i nuovi bisogni dell'abitare, tramite soluzioni in grado di ricreare un ambiente rispondente alle necessità implicite negli stili di vita di oggi e di domani. Prodotti pensati per spazi co-living e spazi co-working, studiati per essere specchio delle personalità di coloro che li vivono.

^{/EN} September is the highlight of the year, how do you present this year at the fair? What's new?

For those who, like us, take care of ceramics, it is time where on the occasion of Cersaie, for a week, the sassolese ceramic district shows off its spirit international and opens up, not only to insiders, but also to an increasingly large audience of design addicts. Days in which creativity and research, industrial perfection and craftsmanship offer the best. An aspect that reflects in the new open space by ORNAMENTA which presents a preview of the latest news that tells the evolution of products that aim to meet the new needs of living, through solutions that can recreate an environment that meets the needs implicit in today's lifestyles and of tomorrow. Products designed for co-living spaces and co-working spaces, designed to reflect the personalities of those who live there.

Qual'è il Vostro approccio rispetto al tema del Bespoke?

Noi consideriamo il tema della customizzazione come un know-how storico dell'azienda, il nostro driver strategico. Siamo nati per fare custom-made. E' nel nostro Dna. Il nostro sforzo tutti i giorni deve essere quello di non accontentarci. Andare oltre nella sperimentazione grafica, materica e tecnologica per anticipare le nuove sfide del mercato e offrire un servizio che pur nella sua personalizzazione spinta mantenga alti standard qualitativi.

Le Grandi lastre decorative rientrano di diritto in questo tema di customizzazione. Qual'è il tuo punto di vista sullo sviluppo di questa nuova tecnologia?

Le lastre sono il futuro della ceramica. Prodotti in grado di rinnovare l'idea di spazio, del vivere. La perfetta sintesi tra innovazione produttiva ed espressione creativa. Noi siamo entrati in questo mondo con "Operae" brand division specifica di ORNAMENTA che si propone di permettere a chiunque, ovunque, di creare le proprie lastre personalizzate attraverso una fabbricazione digitale sia a freddo (solo per rivestimento) che a caldo per creare superfici uniche e personali.

^{/EN} What is your approach to the Bespoke theme?

We consider the theme of customization as a historical know-how of the company. We are born to do custom-made. It is in our DNA. Our daily effort must be to not be satisfied. Go beyond the graphic, material and technological experimentation to anticipate the new challenges of the market and offer a service that maintains high quality standards even in its pushed personalization.

^{/EN} The large decorative slabs fall rightfully in this theme of customization. What is your point of view on the development of this new technology?

The slabs are the future of ceramics. Products able to renew the idea of space, of living. The perfect synthesis between productive innovation and creative expression. We have entered this world with "Operae", ORNAMENTA' brand division, which aims to allow anyone, anywhere, to create their own slabs through a digital fabrication either with cold (just for coating) or fired technology to create unique and personal surfaces.

 @dsegnostudio
Davide Tonelli

D-Segno Studio

CERSAIE 2018

BOLOGNA 24TH - 28TH SEPTEMBER

pav. 15 / booth E1 - F2

What's new ?

Dal 24 al 28 Settembre ORNAMENTA celebra la propria partecipazione al Cersaie col lancio di Operae, nuova brand division che segue il mondo delle lastre decorative. Un Teamwork specializzato nello studio creativo di decorazioni su grande formato. La tecnologia di stampa è duplice: *a freddo*, per un utilizzo prettamente da rivestimento, col vantaggio di poter usufruire di una varietà cromatica pressochè infinita e di poter stampare fino a 1000 dpi, *a caldo* che prevede anche la possibilità di impiego a pavimento. Un catalogo di superfici oversize che spazia da sfumature di colore e micropatterns fino macro-geometrie e mood di tendenza per creare effetti effetti dal forte impatto visivo.

In aggiunta tre nuove collezioni che hanno in comune un percorso di connessione materica e grafica: da un lato la tradizione come punto di partenza dall'altra l'investigazione della materia ceramica attraverso l'uso della più moderna ingegnerizzazione. Mantenere il meglio della tradizione attraverso l'innovazione, in una raffinata sintesi di stile, gusto e cultura. La cura di ogni minimo dettaglio per interpretare e restituire l'essenza profonda della materia trattata. Una sintesi della filosofia di ORNAMENTA che grazie ad un affascinante connubio tra industria produttiva e minuziosa sartorialità, esalta la libertà progettuale ed estetica della "piastrella", termine ormai désuet ma mai come adesso in grado di rispondere alle esigenze dell'architettura contemporanea con micro e marco formati e tecnologie all'avanguardia.

^{/EN} From 24th September to 28th ORNAMENTA will celebrate its participation in Cersaie with the launch of Operae, a new brand division that follows the world of decorative slabs. A Teamwork specialized in the creative study of large-format decorations. The printing technology is twofold: "cold", for use purely as wall, with the advantage of an almost infinite chromatic variety and to be able to print up to 1000 dpi, and "fired" with the possibility of using it on the floor. A catalog of oversized surfaces ranging from shades of color and micropatterns to macro-geometries and trendy moods to create effects with a strong visual impact.

^{/EN} Besides this, three new collections that have in common a path of material and graphic connection: on the one hand the tradition as a starting point on the other the investigation of the ceramic material through the use of the most modern engineering. To maintain the best of tradition through innovation, in a refined synthesis of style, taste and culture. The care of each detail to interpret and return the deep essence of the subject matter. A synthesis of ORNAMENTA philosophy that, thanks to a fascinating combination of the production industry and minute tailoring, enhances the design and aesthetic freedom of the "tile", a term now désuet but never as now able to respond to the needs of contemporary architecture with micro and marco formats and cutting-edge technologies.

THE BOOTH

a project by D-Segno Studio

Davide Tonelli
founder / creative director

Flexible Products

Flessibilità. Lo stand è strutturato in un open area in cui design sets creano potenziali paradigmi abitativi studiati per essere specchio di stili di vita contemporanei delle nuove generazioni.

"In una società sempre più liquida, fluida, credo che una delle sfide più grandi per i designers sia quella di rendere maggiormente flessibili gli spazi, rispondendo ai crescenti bisogni di nomadismo e co-sharing dei nuovi giovani consumatori, i cosiddetti millennials. Gli spazi devono acquisire caratteristiche di modularità, di scalabilità, e i prodotti, in queste nuove dinamiche dell'abitare, devono assolvere anch'essi a queste nuove funzioni."

- Davide Tonelli

D-Segno Studio è una design agency fondata a Reggio Emilia da Davide Tonelli. Si concentra principalmente sulla progettazione e ricerca con un approccio multidisciplinare che spazia dal product ed interior design alla consulenza creativa (styling, moodbook, color study). D-Segno Studio sviluppa collezioni di prodotti per aziende e concept creativi per brand di design, progetta interni per privati e retail, e disegna spazi espositivi per manifestazioni fieristiche ed eventi. Eclettismo e rigore progettuale accompagnati da una costante ricerca su colore e materiali e sulla contaminazione tra i diversi linguaggi sono i capisaldi di ogni progetto di D-Segno Studio nel realizzare progetti custom made che corrispondano alle esigenze individuali di ogni cliente.

Flexibility. The booth is structured in an open area in which design sets create potential living paradigms designed to mirror contemporary lifestyles of new generations.

"In an increasingly, fluid society, I think one of the greatest challenges for designers is to make space more flexible, responding to the growing needs of nomadism and co-sharing of new young consumers, the so-called millennials. Spaces must acquire characteristics of modularity, of scalability, and the products, in these new dynamics of living, must also fulfill these new functions."

- Davide Tonelli

^{/EN} D-Segno Studio is a design agency founded in Reggio Emilia by Davide Tonelli. It focuses mainly on design and research with a multidisciplinary approach that ranges from product and interior design to creative consulting (styling, moodbook, color study). D-Segno Studio develops collections of products for companies and creative concepts for design brands, designs interiors for individuals and retailers, and exhibition spaces for trade fairs and events. Eclecticism and design rigor accompanied by a constant research on color and materials and on the contamination between different languages are the cornerstones of every D-Segno Studio project in realizing custom-made projects that correspond to the individual needs of each client.

ORNAMENTA

COLLECTIONS 2018



TERRA MIA

20x20 / 8"x8"

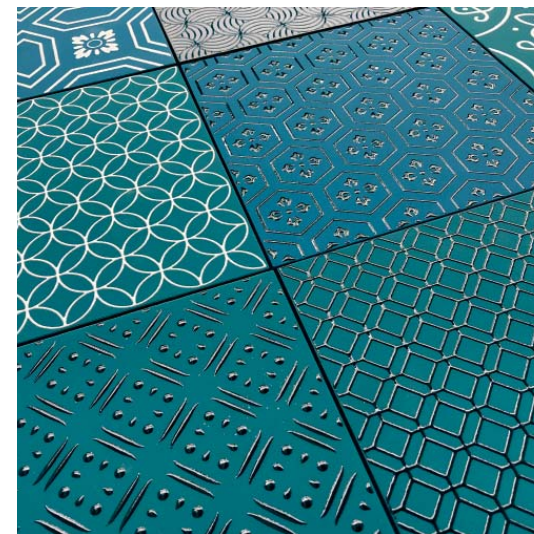
More informations about New Collections 2018, the catalogues and the featured products can be found at our official website: ornamenta.com.

PIZZO

BLUE ON TAUPE

Basata sul modulo quadrato 20x20, Terra Mia è una collezione ceramica di ispirazione mediterranea che nasce dalla volontà di trattare un materiale ricco di storia come la ceramica dipinta a mano di una volta in chiave contemporanea attraverso l'ausilio delle moderne tecnologie senza alterarne lo spirito originale. Disponibile in 16 soggetti grafici.

^{/EN} Based on the 20x20 square module, Terra Mia is a mediterranean-inspired ceramic collection that comes from the desire to treat a material rich in history such as the hand-painted ceramics of the past in a contemporary key through the use of modern technologies without altering the original spirit. Available in 16 graphics.



16 Patterns differenti
^{/EN} 16 Different Patterns



MATERIAL FINISH



PATCHWORK

MAIOLICATA

60x120 - 60x60 / 24"x48" - 24"x24"



ALVEOLO

PISTACHIO

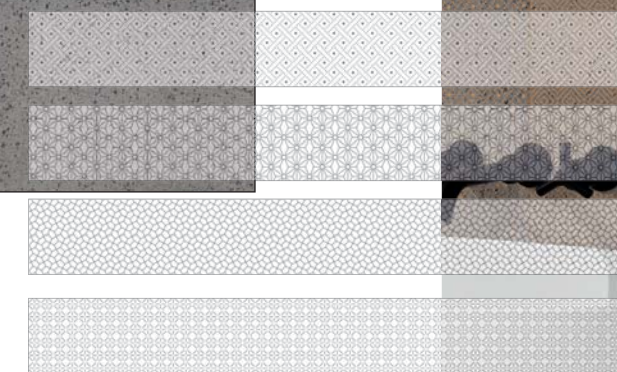
- | | |
|-------------|----------|
| Colours | ● Pink |
| ● White | ● Cherry |
| ● Honey | ● Violet |
| ● Pistachio | ● Avio |

È una pietra lavica di colore grigio "ceramizzata", ovvero trattata in maniera "artistica" mediante l'applicazione di polveri colorate di graniglia che disegnano texturizzazioni sulla superficie compatta. La fusione della materia ad altissima temperatura crea una superficie ad elevata resistenza per l'impiego a rivestimento e pavimento. Le texture decorative sono realizzate su listone 15x120 per offrire più modularità alle esigenze di progettazione. Completano la collezione 7 tinte unite nel formato 10x60 cm spezzando la monotonia del pavimento.

LA GRIGIA



^{/EN} It is a "ceramized" gray lava stone, that is treated in an "artistic" manner through the application of colored granules powders that create textures on the compact surface. The melting of the material at very high temperature creates a highly resistant surface for use as a covering and floor. The decorative textures are made of 15x120 board to offer more modularity to the design needs. The monotony of floor is interpreted by the use of 7 different plain colours in size 10x60.



12 Patterns differenti
^{/EN} 12 Different Patterns



HONEY

DUSTY BLUE



MANUFATTO

7,5x30 / 3"x12"

Nasce dal bagaglio delle esperienze ceramiche passate di produzione artigianale e le fa proprie in un prodotto riproducibile su larga scala con una ripetizione sequenziale che non ne annulla l'antica forza ma la esalta. È piastrella fatta di materia e colore. Così Manufatto è una collezione che si compone di sei colori declinati in due forme, liscia e diamantata, per creare infinite possibilità compositive.

^{/EN} Born from the baggage of the past ceramics experiences of artisanal production and makes them his own in a product reproducible on a large scale with a sequential repetition that does not cancel the ancient strength but exalts it. It is a tile made of material and color. So Manufatto is a collection that consists of six colors declined in two shapes, smooth and diamond-cut, to create infinite compositional possibilities.

GREIGE



TERRACOTTA

OPERAЕ

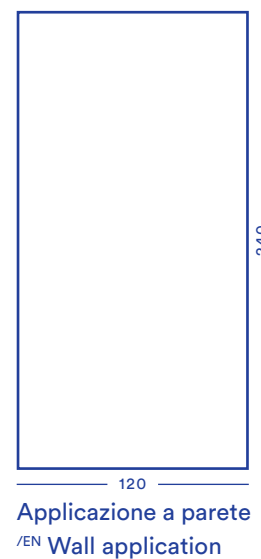
a brand division of ORNAMENTA

Oversize Surfaces
Double Technology

Bespoke Slabs

Operae segna l'ingresso di ORNAMENTA nel mondo delle grandi lastre. È un programma per creare opere uniche utilizzando le più recenti tecnologie ceramiche. Produciamo opere che sono sinonimo di artigianato italiano combinato con il più alto livello di tecnologia digitale. La customizzazione come driver strategico per distinguersi sul mercato globale e offrire prodotti su misura al servizio del mondo del progetto. Puoi scegliere il tema che preferisci selezionandolo all'interno della vasta gamma proposta o in alternativa puoi inviarci il tuo lavoro su misura. Una fabbricazione digitale per permettere a chiunque, ovunque, di creare le proprie lastre personalizzate. Vicino al cliente il più possibile

^{EN}Operae marks the entrance of ORNAMENTA in the world of large slabs. It is a program to create unique artworks by using the latest ceramic technologies. We produce works that are synonymous of italian craftsmanship combined with the highest level of digital technology. Customization as a strategic driver to stand out on the global market and offer tailor-made products to serve the project world. You can choose the theme you prefer by selecting it within the wide range proposed or alternatively you can send us your work to be made to measure. A digital fabrication to allow anyone, anywhere, to create their own slabs. Close to customer as possible.



Grande è bello. Una performance estetica attraverso modelli audaci declinati in tenui colori pastello con la stampa digitale su grandi lastre decorative che disegnano scenari moderni. Il catalogo prevede l'utilizzo del formato 120x240 ma le grafiche possono essere traslate anche su altri formati in bis size: 120x260, 120x280, 100x300 e 160x320.

^{EN}Large is beautiful. An aesthetic performance through daring patterns declined in soft pastel colours by digital printing on large decorative slabs drawing modern scenarios. The catalog includes the use of the 120x240 format but graphics can also be transferred to other formats in a size: 120x260, 120x280, 100x300 and 160x320.



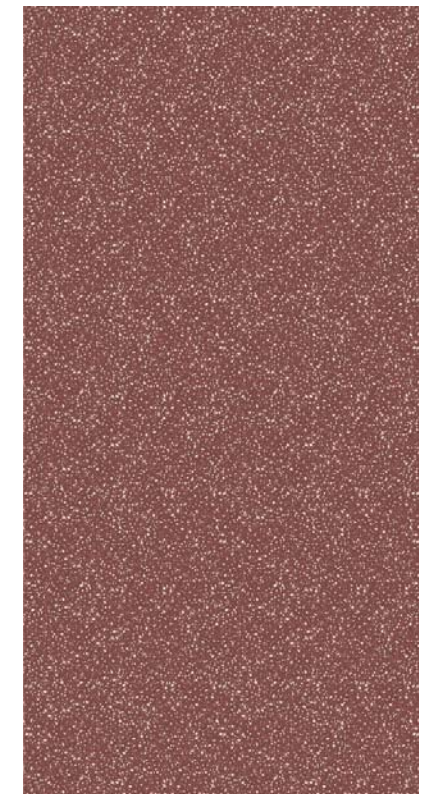
GRADIENT

SAND

DECÒ PTTRN EARTH



DECÒ FOREST



TERRAZZO
REDDY BROWN

More informations about OPERAE, the catalogues and the featured products can be found at our official website: ornamenta.com.

BESPOKE MAKER

in collaboration with D-Segno Studio

Davide Tonelli
founder / creative director

Combine mixture, color and finishing to make your own proposal

BEGIN_

Format file accepted: .ai, .eps, .psd, .tiff., .jpg.
Resolution: 300 dpi, or vector
Dimensions: specify the size of the tile
Color reference: PANTONE, NCS or RAL
Technology: fired / cold
Finishing: glossy / matt , natural / polished

The idea takes shape in ceramic tiles

SAMPLES_

Format file accepted: .ai
Resolution: vector
Dimensions: 60x60 cm | 24"x24"
Color reference: PANTONE 14 - 0216 TCX
Technology: cold
Finishing: matt

Choose your favourite finishing.

FINISHINGS_

Specify your favourite finishing according to the technical specifications required: residential or commercial.
Dare to ask questions by writing an email to:
ufficio.stile@gammadue.com

COLOUR
PALETTE



CARVVING
STRAWBERRY



Nel progetto pilota di queste due pagine la customizzazione ha riguardato la collezione Miseria e Nobiltà di ORNAMENTA. Partendo dalla base del colore "greggio" è stata studiata una palette colori di tinte pastello utilizzate sia con una campitura piena che lascia intravedere i filamenti del cartone sullo sfondo sia in nuovi pattern che si vanno integrare con quelli già esistenti nel programma della serie.

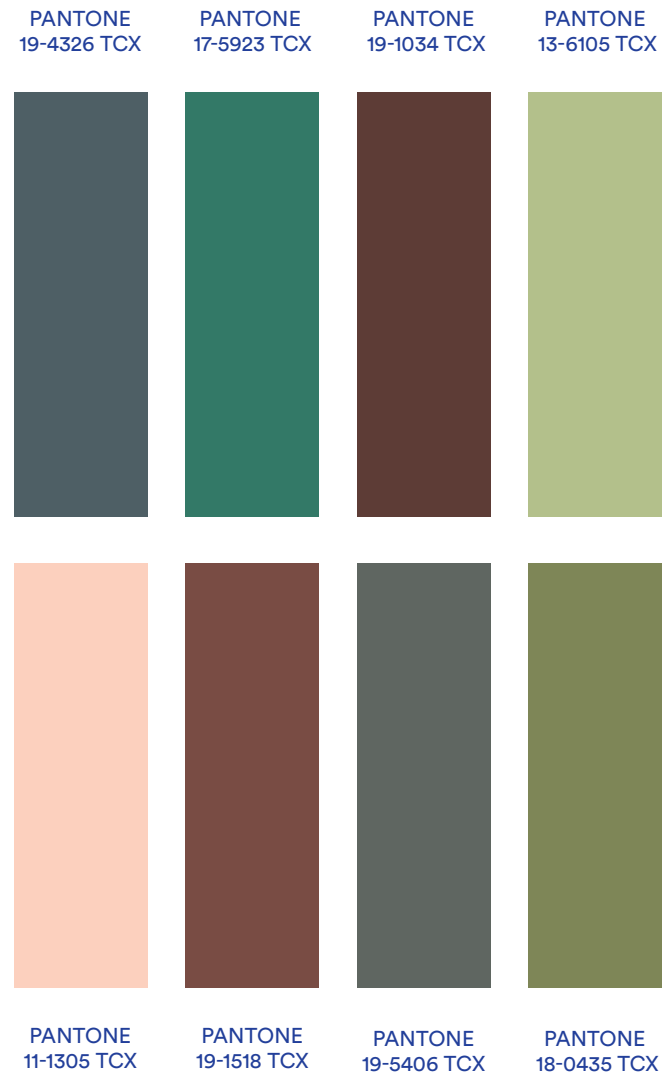
^{/EN} In the pilot project of these two pages the customization concerned the ORNAMENTA Miseria and Nobility collection. Starting from the base tile "greggio", it has been studied a new color palette of pastel colors, both with a plain field that reveals the filaments of the cardboard on the background both in new patterns that are integrated with those already existing in the series program.



COLOUR FORECAST 2019

curated by Davide Tonelli

partner / head of design



NATURAL COLOUR RANGE

Green Colors mix with earth colors to express the power of nature. A turn to a digital realism to create compelling experiences.

Con riferimento al PANTONE Colour Institute, questo è il nostro forecast dei colori suggeriti per il 2019 per offrire ispirazione stagionale, direttive sui colori chiave, materiali e applicazioni per il design interno, industriale e multimediale.

^{EN} According to the PANTONE Colour Institute this is our recommended color trend forecast for 2019 to offer seasonal inspiration, key color directives, suggested color harmonies plus material and product application across interior, industrial and multi-media design.



URBAN COLOUR RANGE

A colour palette that blends old and new, tradition and experimentation. A celebration of the opposites.

CREDITS

GAMMA DUE JOURNAL 2018
© Gamma Due S.p.A.

Art Direction: Davide Tonelli
Graphic Design: D-Segno Studio
Text: Davide Tonelli
E. d.tonelli@d-segno.com
T. +39 348 8744890
Printed and bound in Italy. September 2018.

La diffusione, distribuzione e/o copiatura del documento trasmesso da parte di qualsiasi soggetto diverso dal destinatario è proibita, sia ai sensi dell'art. 616 c.p., che ai sensi del D.Lgs. n. 196/2003.

The dissemination, distribution and / or copying of the document transmitted by any person other than the recipient is prohibited, both pursuant to art. 616 c.p., which pursuant to Legislative Decree no. 196/2003.

To discover more about ORNAMENTA
visit ornamenta.com

GET IN TOUCH

→ press@ornamenta.com

© GAMMA DUE S.p.A.

Via Mosca, 1
41049 Sassuolo (MO)
Italy

T. +39 0536.86.74.11
E. info@gammadue.com
gammadue.com
PI/CF 00831670369